

Chassis 'met neus'

In 1949 introduceerde Volvo de PV445 als chassisversie van de PV444. Deze variant was tot aan het schutbord gelijk aan de personenwagen waarvan hij was afgeleid. Omdat de 444 anders dan zijn vooroorlogse voorgangers een zelfdragende carrosserie had, was speciaal voor het nieuwe model een specifiek ruggengraatchassis ontworpen. De tot 1962 geproduceerde 'kale' chassisversie met de neus van de PV444 was bedoeld om door onafhankelijke carrosseriebouwers te worden omgebouwd tot bedrijfswagen op maat, of juist tot een luxeauto die volledig was afgestemd op de wensen van de klant. Daarnaast vormde hij de basis van de in 1953 uitgebrachte Duett, Volvo's veelzijdige kruising tussen een bestelwagen en een ruime gezinsstationwagon.

Geen andere carrosserievarianten

Waar Volvo voorheen zijn modellen in een groot aantal varianten aanbod, was het leveringsprogramma van de nieuwe PV444 vrij beperkt. Afgezien



De zeer zeldzame PV445 cabriolet van Valbo is een graag geziene gast op klassieker-evenementen.

van de PV445 en de Duett, die met een laadruimte mét en zonder zijruiten werd aangeboden, was de personenversie alleen verkrijgbaar als tweedeurs sedan. Deze keuze kwam voort uit Volvo's nieuwe strategie om zich te richten op een groter publiek door zijn auto's betaalbaarder te maken. Toch waren er nog altijd talloze welgestelde klanten die hun merk trouw wilden blijven, maar die zich tegelijk ook van de massa wilden onderscheiden. En wat was er in het hoge noorden van Europa met zijn korte zomers nu beter geschikt om je rijkdom te etaleren dan een auto die je hooguit een paar weken per jaar kon gebruiken? Een cabriolet natuurlijk! Maar ondanks de vraag vanuit de markt, besloot de directie geen verdere carrosserievarianten van de PV444 uit te brengen.

CERTIFICAAT VAN ECHTHEID

Volvo PV445 Cabriolet Valbo

Dit certificaat van echtheid garandeert dat de door Editions Atlas gefabriceerde Volvo PV445 Cabriolet Valbo een exacte kopie in de schaal 1:43 is van het oorspronkelijke model uit 1953



Volvo PV445 Cabriolet Valbo



EDITIONS
ATLAS
Collections

Werkpaarden en luxe-paarden

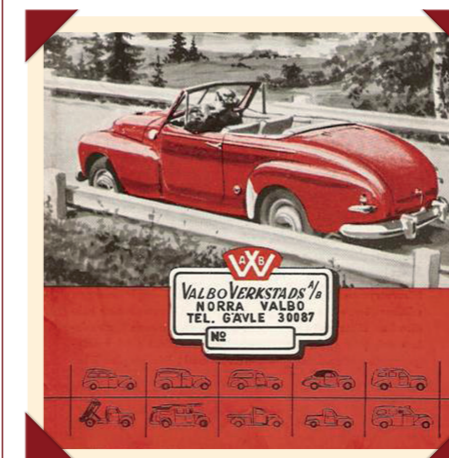
Het alternatief werd de kale chassisversie van de PV445 die klanten door een carrosseriespecialist geheel naar eigen wens konden laten afbouwen. Met als gevolg dat er op deze basis niet alleen ambulances, pick-ups en allerlei bedrijfswagens met een specifieke opbouw verschenen, maar ook prestigieuze luxeauto's waarvoor soms deels ook andere delen van de zelfdragende carrosserie van de PV444 werden overgenomen.

Geen open PV444 maar...

Niet zelden ging het hierbij om cabriolets, die dus anders dan hun uiterlijk doet vermoeden geen omgebouwde PV444 sedans waren, maar die als zelfstandige auto op basis van de PV445 'chassis met neus' waren gebouwd. Voorbeelden hiervan zijn de bijzonder



Het plaatwerk van de achterzijde werd geheel met de hand geklopt.



Naast de cabriolet bood Valbo nog een groot aantal andere maatwerkvarianten van de PV445 aan.



De cabrioletversies van de PV444 zijn vaak aanzienlijk luxueuzer afgewerkt dan de standaard sedan.

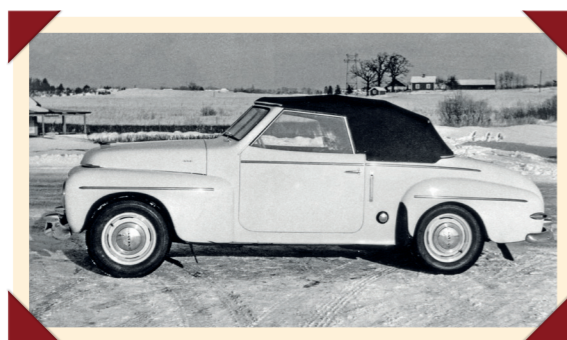
evenwichtig geproportioneerde cabriolet van de Valbo Karosseriefabrik uit Gävle, de slanke, langgerekt ogende cabriolet van Ringborgs Karosseriefabrik uit Norrköping en de cabriolet van Nordbergs Vagnfabrik uit Stockholm die sterk leek op de versie van Valbo, maar zich daarvan met een verfijndere achterzijde onderscheidde. Aan deze grotendeels met de hand afgebouwde auto's hing echter wel een prijskaartje: het bedrag dat ervoor moest worden neergeteld, kon zomaar oplopen tot het dubbele van de prijs van een PV444 sedan in zijn meest luxueuze uitvoering. Veel werden er dan ook niet van verkocht: het aantal gebouwde open PV445's bedraagt in totaal ongeveer veertig, waarvan tegenwoordig nog slechts een kwart bestaat.

Een nieuwe roadster



Zowel met de kap omhoog als met de kap omlaag oogt de PV445 cabriolet bijzonder elegant.

Dat Volvo er niet voor koos om zelf een open variant van zijn populaire sedan uit te brengen, was omdat er al werd gewerkt aan de ontwikkeling van een ander model om deze nichemarkt te bedienen: de P1900 of Volvo Sport. De marketingstrategen op het hoofdkantoor in Göteborg waren waarschijnlijk niet geheel ten onrechte beducht voor concurrentie uit eigen huis voor deze kleine roadster. Helaas bleek de kwaliteit van de Volvo Sport na de overhaaste introductie in 1956 ondermaats, waardoor de auto commercieel een flop werd en na de bouw van slechts 67 exemplaren binnen een jaar alweer uit productie moest worden genomen. Zijn opvolger, de P1800 coupé, kampte aanvankelijk ook met zware kwaliteitsproblemen, en plannen voor een cabriolet bleven dan ook uit. Alleen in de Verenigde Staten werd door het dealerbedrijf Volvo-



Omdat ze op bestelling werden gemaakt, zijn geen twee cabriolets identiek.

ville in Massapequa, New York, een semi-officiële cabrioletversie van de P1800 uitgebracht.

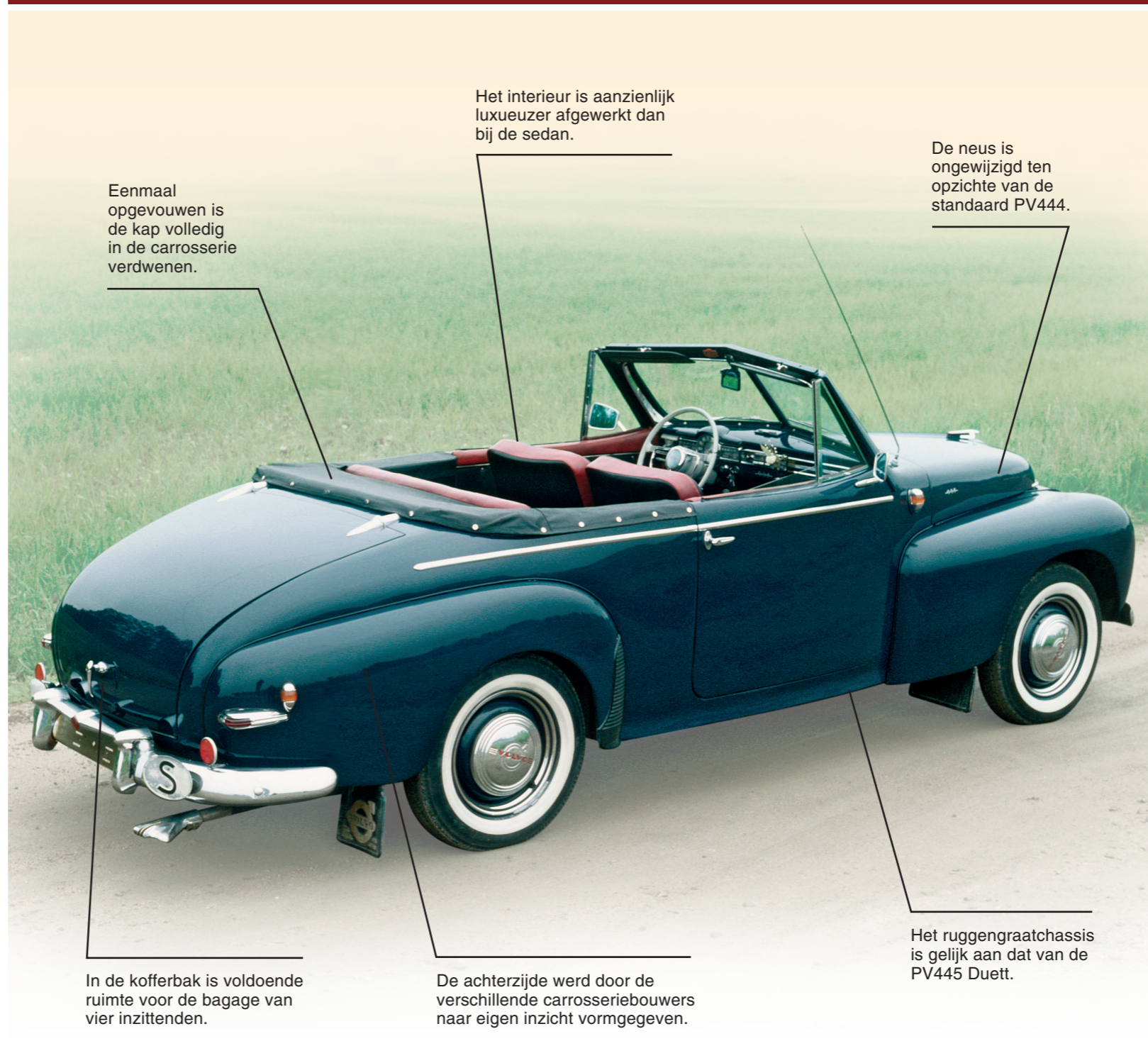
Eindelijk een open Volvo

Voor Volvo-liefhebbers met een voorliefde voor open rijden gloorde er pas eind jaren 1980 weer hoop, toen het Zweedse merk een cabrio, of eigenlijk een targa, ontwikkelde op basis van de voorwielaangedreven 480. Op verschillende internationale beurzen werd een prototype gepresenteerd, maar wegens

het faillissement van een belangrijke toeleverancier werd het project op het laatste moment afgeblazen.

Pas met de komst van de zowel in een cabrio- als coupé-uitvoering aangeboden C70 in 1996, zag de eerste naoorlogse Volvo-fabriekscabriolet het levenslicht. Beide varianten kenden een redelijk commercieel succes en werden in 2005 opgevolgd door een nieuw model met metalen klapdak. Sinds het uit productie nemen van deze coupé-cabrio in 2013 heeft Volvo geen coupé of cabriolet meer in zijn modellenprogramma, waarin de SUV tegenwoordig heer en meester is.

Volvo PV445 Cabriolet Valbo in detail



Eenmaal opgevouwen is de kap volledig in de carrosserie verdwenen.

Het interieur is aanzienlijk luxueuzer afgewerkt dan bij de sedan.

De neus is ongewijzigd ten opzichte van de standaard PV444.

In de kofferbak is voldoende ruimte voor de bagage van vier inzittenden.

De achterzijde werd door de verschillende carrosseriebouwers naar eigen inzicht vormgegeven.

Het ruggengraatchassis is gelijk aan dat van de PV445 Duett.

TECHNISCHE GEGEVENS

VOLVO PV445 CABRIOLET VALBO

Motor

Type	Viercilinder lijnmotor
Plaatsing	In lengterichting, voorin
Brandstof	Benzine
Cilinderinhoud	1583 cm ³
Boring x slag	79,37 x 80 mm
Compressie	7,4:1
Klepbediening	Kopkleppen met onderliggende nokkenas
Brandstofvoorziening	Carburateur
Max. vermogen	67 pk (49 kW) bij 4500 t/min

Transmissie

Aandrijving	Op achterwielen
Versnellingsbak	Handgeschakeld, drie versnellingen

Carrosserievarianten

Chassis + neus	
Tweedeurs stationwagon	Duett
Tweedeurs cabriolet	

Chassis

Stuurinrichting	Tandheugelsysteem
Voorwielophanging	Onafhankelijk, schroefveren
Achterwielophanging	Starre as, schroefveren
Remmen voor	Trommels
Remmen achter	Trommels
Banden voor	175/70 HR 15
Banden achter	175/70 HR 15

Afmetingen

Lengte	4500 mm
Breedte	1600 mm
Hoogte	1500 mm
Wielbasis	2600 mm
Spoorbreedte voor	1300 mm
Spoorbreedte achter	1310 mm
Gewicht	g.g.
Inhoud brandstoftank	35 liter

Prestaties

Topsnelheid	ca. 150 km/h
Specifiek vermogen 0-100 km/h	42,3 pk/liter g.g.

Productieaantal	ca. 40 (alle cabriolets)
-----------------	--------------------------