

## Een opvolger voor de 262C

Als coupévariant van de 264 had Volvo tot 1982 de 262C in de catalogus staan. Deze grote zescilinder, die vanwege zijn lage, hoekige bouw en kleine zijruitjes ook wel spottend de 'tank' werd genoemd, was in Zweden ontworpen, maar werd bij Bertone in Italië gebouwd met uit Zweden aangeleverde componenten. Toen de auto in 1981 uit productie werd genomen, kreeg hij geen directe opvolger. Het wachten was op de komst van de nieuwe 700-serie.

### Een reis naar Italië

Nadat de nieuwe 760 in februari 1982 in Monte Carlo aan de pers is gepresenteerd, keren de Volvo-bazen niet direct terug naar Zweden. In plaats daarvan reizen ze af naar Turijn om een bezoek te brengen aan de ontwerpstudio van carrosseriebouwer Bertone. Met hem sluiten ze een overeenkomst voor een project dat intern zou worden aangeduid als '1780 by Bertone', de gezamenlijke ontwikkeling van een tweedeurs coupé op basis van de



De zeer stijlvolle 760 GLE limousine uit 1982.

nieuwe sedan. Afgesproken wordt dat de Zweden het merendeel van de kosten voor hun rekening zullen nemen.

### Een klassieke coupé

De tekenaars van Bertone komen al snel met voorstellen voor een sierlijk belijnde coupé die zich anders dan de lomp ogende 262C kenmerkt door een tijdloze klassieke schoonheid. Het ontwerp vertoont grote gelijkenis met de 760 sedan waarop het model is gebaseerd, maar desondanks zijn er bijna geen twee carrosseriedelen hetzelfde.

## CERTIFICAAT VAN ECHTHEID

# Volvo 780 Bertone

Dit certificaat van echtheid garandeert dat de door Editions Atlas gefabriceerde Volvo 780 Bertone een exacte kopie in de schaal 1:43 is van het oorspronkelijke model uit 1986.

8 506 324

© MMXIII Editions Atlas, Encyclopedie Iyer system. Not to be sold separately. Printed in EU. Photos © Volvo car Corporation CS 507 324



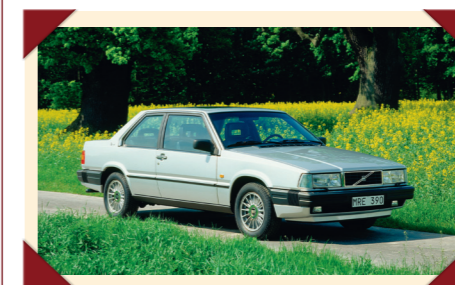
# Volvo 780 Bertone



EDITIONS  
**ATLAS**  
Collections

## Eerst naar Amerika

In maart 1985 presenteren Volvo en Carrozzeria Bertone de nieuwe exclusieve coupé op de autosalon van Genève als de Volvo 780. De bedoeling is dat de auto eerst op de Noord-Amerikaanse markt zal worden uitgebracht, voorzien van de 163 pk sterke turboversie van de PRV-motor. Maar deze door Volvo in samenwerking met Peugeot en Renault ontwikkelde 2,4-liter V6-motor blijkt nauwelijks in de motorruimte te passen, waardoor men problemen met de koeling voorziet. Uiteindelijk geeft de Volvo-directie daarom toch de voorkeur aan de betrouwbaarder geachte 2.8-liter zescilinder lijnmotor uit eigen huis.



De zeer comfortabele 780 was een ideale auto voor verre reizen.

### Rijke uitrusting

De 780 wordt in 1986 met een zeer complete uitrusting op de markt gebracht. Zo is de auto standaard uitgerust met onder meer airconditioning, elektrisch verstelbare voorstoelen met zitpositiegeheugen, een elektrisch bediend glazen schuifdak, hifi-installatie, automatische niveauregeling op de achteras en ABS-remsysteem. Het luxueuze interieur onderscheidt zich door duo-tone leren bekleding (waarvoor per auto maar liefst 20 m<sup>2</sup> onbewerkt leer nodig was!) en in totaal elf sierpanelen van kostbare houtsoorten,



De moderne styling van Bertone was van een klassieke schoonheid.

afgewerkt met meer dan zeven lagen transparante lak. Alles bij elkaar maakt dit de nieuwe coupé tot een bijzonder prestigieuze auto, waaraan dan ook een passend prijskaartje hangt.

### Geen eigen motoren

De achterbank biedt veel comfort en, dankzij de ver naar achteren doorgetrokken daklijn, ook verrassend veel hoofdruimte. Innovatief – en typisch Volvo – zijn de voorspanners op de veiligheidsgordels van de voorstoelen, afkomstig van de 700-sedanversies. Voor de Europese markten deelt de 780 ook het motorenaanbod van de 700-serie, dat bestaat uit een viercilinder benzinemotor, een V6-benzinemotor en een V6-dieselmotor.

Een Amerikaanse advertentie waarin de 780 wordt aangeprezen als een auto 'voor wie meer wil dan een Volvo, maar met minder geen genoeg neemt'.

FOR THOSE WHO WANT  
SOMETHING  
MORE THAN A VOLVO  
BUT WILL  
ACCEPT NOTHING LESS.



## Kleine aanpassingen



Ondanks zijn exclusieve karakter had de 780 een bescheiden voorkomen.

De tijdloze styling maakt ingrijpende aanpassingen aan het uiterlijk gedurende de productieperiode overbodig. Op technisch vlak worden de vernieuwingen van de andere modellen van de 700-serie overgenomen. Zo krijgt de 780 in 1988 multilink-achterwielophanging en elektronisch geregelde airconditioning. Een dergelijk systeem, dat automatisch de ingestelde temperatuur in het interieur handhaaft, was in die tijd nog allerminst gemeengoed.

### Geen vervanger

Bij de ontwikkeling van de plannen voor de 780 waren Volvo en Bertone uitgegaan van een productie van tweehalfduizend exemplaren per jaar. Maar dit aantal wordt nooit gehaald, voornamelijk door de hoge verkoopprijs van de exclusieve coupé. Wanneer de 700-serie in 1990 plaatsmaakt voor de 900-serie (940 en 960), komt er dan ook geen vervanger voor de 780. Het model blijft nog wel in het modellenprogramma gehandhaafd, maar nu simpelweg als Volvo Coupé. Ten slotte valt

in 1991 het doek voor de prestigieuze coupé, nadat er in totaal 8518 exemplaren van zijn gebouwd.

### Een nazaat met voorwielaandrijving

Vijf jaar later, in 1996, presenteert Volvo een geheel nieuwe coupé op basis van de S70/V70, de opvolgers van de voorwielaangedreven 850. Deze nieuwe coupé, waarvan ook een cabrioletvariant verschijnt, is veel minder exclusief dan de tien jaar daarvoor geïntroduceerde 780, maar doet het op de automarkt stukken beter dan zijn voorganger.



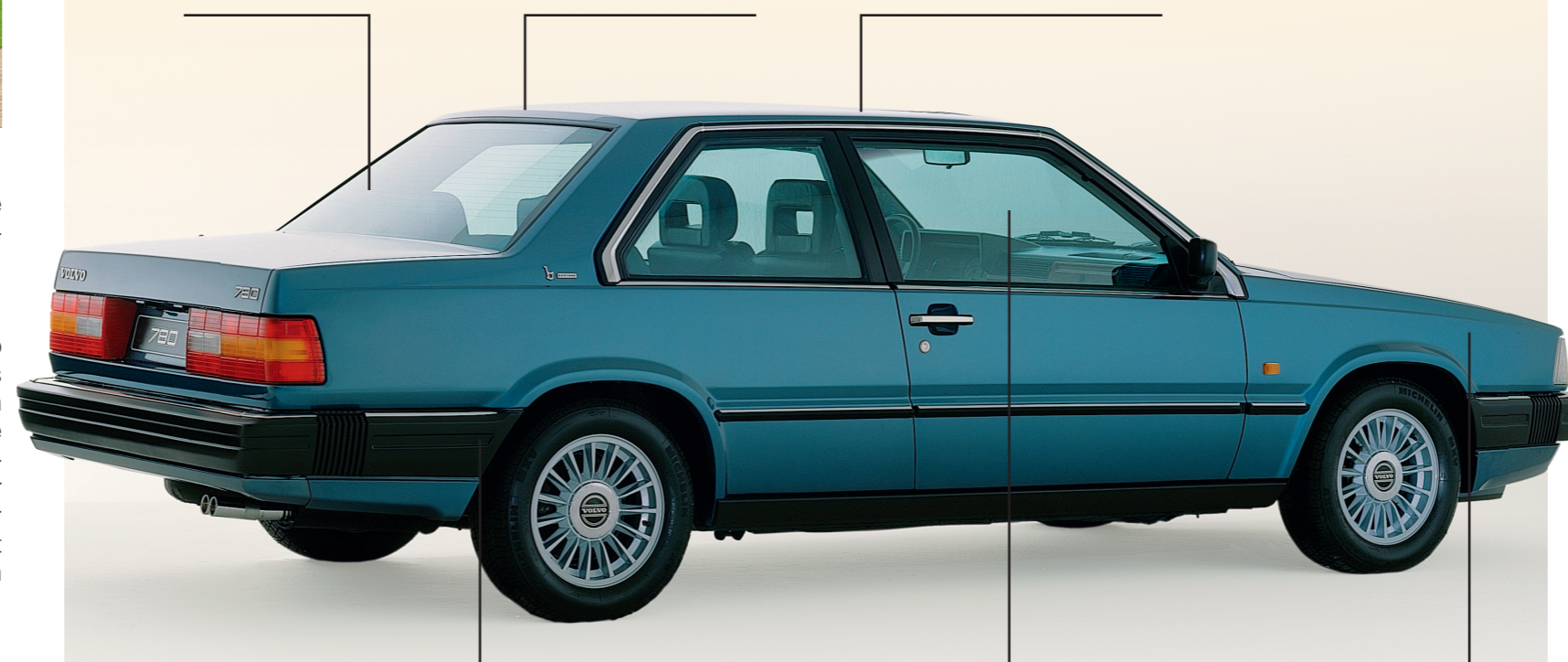
Met de C70 coupé en cabriolet kreeg de 780 uiteindelijk toch nog een waardige opvolger.

## Volvo 780 Bertone in detail

Door de tijdloze styling is de 780 modern en klassiek tegelijk.

Dankzij de ver naar achteren doorgetrokken daklijn hebben de achterpassagiers verrassend veel hoofdruimte.

Tot de rijke standaarduitrusting behoorde onder andere een elektrisch bediend glazen schuifdak.



De automatische niveauregeling op de achteras zorgt voor een constante rijhoogte, ongeacht de belading.

Het interieur kenmerkt zich door het gebruik van kostbaar hout en luxueus leder.

Het merendeel van de 780's had een V6 (benzine of diesel) onder de motorkap.

## TECHNISCHE GEGEVENS

### VOLVO 780 BERTONE

#### Motor

Type	Zescilinder V-motor
Plaatsing	In lengterichting, voorin
Brandstof	Benzine
Cilinderinhoud	2849 cm <sup>3</sup>
Boring x slag	91 x 73 mm
Compressie	10,0:1
Klepbediening	Bovenliggende nokkenas
Brandstofvoorziening	Elektronische injectie
Vermogen	147 pk (108 kW) bij 4500 t/min

#### Transmissie

Aandrijving	Op achterwielen
Versnellingsbak	Handgeschakelde vijfversnellingsbak of viertrapsautomaat

#### Carrosserievarianten

Tweedeurs coupé

#### Chassis

Stuurinrichting	Tandheugelsysteem
Voorwielophanging	Onafhankelijk, schroefveren
Achterwielophanging	Starre as, schroefveren
Remmen voor	Schijven
Remmen achter	Schijven
Banden voor	205/60 HR15
Banden achter	205/60 HR15

#### Afmetingen

Lengte	4800 mm
Breedte	1760 mm
Hoogte	1400 mm
Wielbasis	2770 mm
Spoorbreedte voor	1316 mm
Spoorbreedte achter	1316 mm
Gewicht	1500 kg
Inhoud brandstoftank	60 liter

#### Prestaties

Topsnelheid	184 km/h
Specifiek vermogen	51,6 pk/liter
0-100 km/h	12,6 sec.

Productieaantal 8518